

PROGRAMM JÄNNER BIS JUNI 2012



25%



*Hinein ins Vergnügen:*

Veranstaltungen  
**INNSBRUCK**



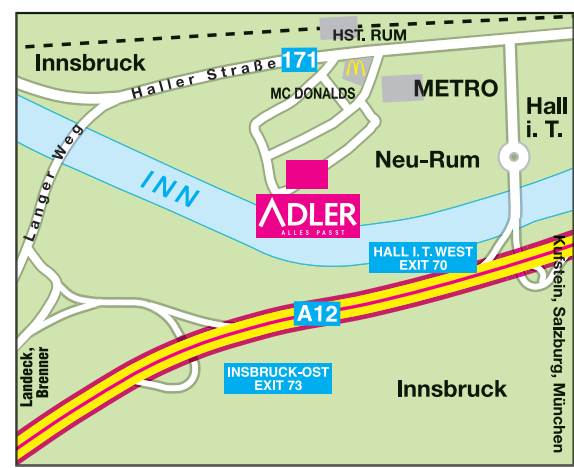
**ADLER**  
ALLES PASST

ANMELDUNG



Ihre Ansprechpartner:  
Frau Sabine Kapferer  
und das Team  
vom ADLER Modemarkt  
Innsbruck/Neu-Rum.  
Rufen Sie an oder schreiben  
Sie uns – wir informieren Sie  
gerne.

Telefon: 00 43 (0) 512/26 83 40  
Fax: 00 43 (0) 512/26 83 40-11  
E-Mail: mm03073@adlermode.at



ADLER Modemarkt  
Siemensstraße 37  
A-6063 Innsbruck/Neu-Rum

Öffnungszeiten:  
Mo.-Fr.: 9-18 Uhr,  
Sa.: 9-17 Uhr  
www.adlermode.com

IHR BESONDERER TAG

- Kostenlose Modeschauen – jederzeit buchbar
- Unterhaltsame und abwechslungsreiche Musikprogramme
- Interessante Tageskomplettprogramme
- Preisgünstige kulinarische Komplettprogramme
- Frisch gekochte Tages-Schmankerl im ADLER Restaurant
- Modische Bekleidung auch in großen Größen
- Ein schönes Geschenk für jeden Busgast bei jedem Besuch

Nutzen Sie auch die Vorteile unserer  
ADLER Kundenkarte:

- 3% Rabatt-Gutschrift mit der ADLER Kundenkarte
- Die Rabattgutschrift kommt per Post zu Ihnen ins Haus

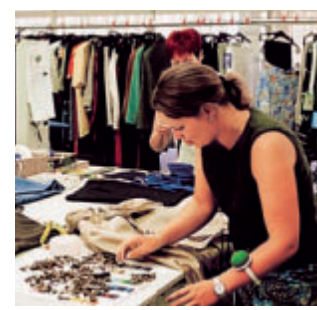


Wir freuen uns sehr auf Ihren Besuch!

ADLER VORTEILE

**Änderungs-Service**

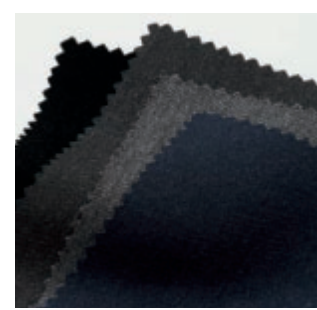
Hier setzen Profis Ihre  
Änderungswünsche um –  
schnell, gut und mit Kundenkarte  
besonders preiswert.



ADLER ist erst dann zufrieden,  
wenn Ihr neues Kleidungsstück  
perfekt sitzt und Sie sich darin  
richtig wohlfühlen.

**ADLER Qualität**

ADLER hat sehr strenge Quali-  
tätsanforderungen und lässt  
diese ständig durch intensive  
Labortests überprüfen. Die  
ADLER Experten führen darüber  
hinaus regelmäßig Qualitäts-  
kontrollen durch.



**Größe und Passform**

ADLER Mode gibt es für jede  
Größe und jeden Typ.  
Die Marken „Thea 42 plus“ und  
„Big fashion“ bieten Ihnen  
aktuelle Mode in großen Größen.



## 1. HALBJAHR 2012

### Januar

Mo	2	9	16	23	30
Di	3	10	17	24	31
Mi	4	11	18	25	
Do	5	12	19	26	
Fr	6	13	20	27	
Sa	7	14	21	28	
So	1	8	15	22	29

### März

Mo	5	12	19	26	
Di	6	13	20	27	
Mi	7	14	21	28	
Do	1	8	15	22	29
Fr	2	9	16	23	30
Sa	3	10	17	24	31
So	4	11	18	25	

### Mai

Mo	7	14	21	28	
Di	1	8	15	22	29
Mi	2	9	16	23	30
Do	3	10	17	24	31
Fr	4	11	18	25	
Sa	5	12	19	26	
So	6	13	20	27	

### Februar

6	13	20	27	
7	14	21	28	
1	8	15	22	29
2	9	16	23	
3	10	17	24	
4	11	18	25	
5	12	19	26	

### April

2	9	16	23	30
3	10	17	24	
4	11	18	25	
5	12	19	26	
6	13	20	27	
7	14	21	28	
1	8	15	22	29

### Juni

4	11	18	25	
5	12	19	26	
6	13	20	27	
7	14	21	28	
1	8	15	22	29
2	9	16	23	30
3	10	17	24	

## JÄNNER 2012

### WSV – Sparwochen!

Das junge Jahr beginnt mit dem Winter-Schlussverkauf bei ADLER. Genießen Sie die aktuelle Wintermode und sparen Sie bis zu -50%!!

### Termin: 9. bis 20. 1. 2012

„Pack ein, soviel du kannst!“

- 25% Rabatt\* auf alles in einer ADLER Tragetasche

Jeder Busgast bekommt in diesem Zeitraum eine große Tragetasche und erhält 25% Rabatt\* auf alles, was er darin einpackt.

- Frühstück, MODENSCHAU, Mittagessen (Wiener Schnitzel mit Kartoffelsalat), Einkaufsmöglichkeit im Modemarkt, Gastgeschenk

Preis komplett pro Person Euro 8,90

# 25%

## FEBRUAR 2012

### Mode und kulinarisches Programm

### Termin: 6. bis 17. 2. 2012

- Frühstück, MODENSCHAU, Mittagessen (Schweinsbraten mit Semmelknödel und Krautsalat), Gastgeschenk

Preis komplett pro Person Euro 8,90

Haben Sie noch kein Faschingskostüm? Dann haben Sie die Möglichkeit, sich im Modemarkt einzukleiden.

### Mode und Faschingstreiben am Rosenmontag

### Termin: 20. 2. 2012

- Frühstück, MODENSCHAU, Mittagessen (Schweinsbraten mit Semmelknödel und Krautsalat), Einkaufsmöglichkeit im Modemarkt, Gastgeschenk

Lachen, tanzen und singen ... für Spaß und Unterhaltung sorgen die „Lustigen 2“ am Nachmittag.

Preis komplett pro Person Euro 8,90

## MÄRZ 2012

### Mode und Saisonstart

### Termin: 1. bis 14. 3. 2012

Ihr persönliches Ostergeschenk wartet auf Sie: „Frieda“, das Plüschschaf!

- Frühstück, MODENSCHAU, Mittagessen (Putengeschnitzeltes mit Reis), Einkaufsmöglichkeit im Modemarkt

Preis komplett pro Person Euro 8,90



### Mode und Frühjahrmesse

### Termin: 15. bis 17. 3. 2012

- Frühstück, MODENSCHAU, Mittagessen (Putengeschnitzeltes mit Reis), Einkaufsmöglichkeit im Modemarkt, Gastgeschenk, Besuch der Innsbrucker Frühjahrmesse

Preis komplett pro Person Euro 13,40



## APRIL 2012

### Mode und Kerzenwelt Brixlegg

### Termin: 2. bis 13. 4. 2012

Komplettes Tagesprogramm mit

- Frühstück, MODENSCHAU, Mittagessen (Jägerschnitzel mit Spätzle), Einkaufsmöglichkeit im Modemarkt, Gastgeschenk

Beim anschließenden Besuch von Europas größter Ausstellung für handgemachte Kerzenkunst erleben Sie viele unterschiedliche Techniken, bis eine Kerze vollendet ist. Diese vielen Varianten lassen das Herz eines jeden Kerzenliebhabers höher schlagen!

Preis komplett pro Person Euro 9,30



## MAI 2012

### Mode und Höfemuseum Kramsach

### Termin: 2. bis 16. 5. 2012

Komplettes Tagesprogramm mit

- Frühstück, MODENSCHAU, Mittagessen (Schweinsbraten mit Semmelknödel und Krautsalat), Einkaufsmöglichkeit im Modemarkt, Gastgeschenk

Preis komplett pro Person Euro 14,40



### Mode und Muttertag

### Termin: 8. bis 10. 5. 2012

Komplettes Tagesprogramm mit

- Frühstück, MODENSCHAU, Mittagessen (Schweinsbraten mit Semmelknödel und Krautsalat), Einkaufsmöglichkeit im Modemarkt, Gastgeschenk

„Pack ein, soviel du kannst!“

Jede Mutter bekommt in diesem Zeitraum eine große Tragetasche und erhält 25% Rabatt\* auf alles, was sie darin einpackt.

Preis komplett pro Person Euro 14,40

Bei beiden Terminen haben Sie anschließend die Gelegenheit, im Tiroler Höfemuseum die traditionelle bäuerliche Kultur zu erforschen. Inklusive Führung!

## JUNI 2012

### Mode und Achensee-Schiffahrt

### Termin: 1. bis 15. 6. 2012

Tagesprogramm mit

- Frühstück, MODENSCHAU, Mittagessen (Champignonschnitzel mit Reis), Einkaufsmöglichkeit im Modemarkt, Gastgeschenk

Anschließend verwöhnen wir Sie mit einer Schifffahrt auf dem Achensee.

Preis komplett pro Person Euro 15,50

**Zusätzlicher Tipp:** In Pertisau haben Sie die Gelegenheit zu einem Besuch des „Vitalberges“ – hier wird das uralte „Steinöl“ produziert.

