

Ausflug-Tipps

**Haibach bei
Aschaffenburg**

Den Moment leben

Inhalt

Neue Ausflugsziele

4-12

Rundfahrten

13-17

Betriebsbesichtigungen

18-26

Museen & Schlösser & Parkanlagen

27-29

Abschlusslokale

30-31

Ihre Themenziele auf einen Blick:

Um Ihnen die Gestaltung Ihres Erlebnistages mit ADLER einfach zu machen, haben wir die Ausflugsziele in Themen unterteilt.

Die farbigen Legenden kennzeichnen die verschiedenen Ausflugsrubriken. So sehen Sie sofort, welches Wunschprogramm für Sie in Frage kommt.



Wir machen Ihre *Ausflüge zu spannenden Erlebnissen*

- Planung und Organisation von A wie Anmeldung bis Z wie Zwischenmahlzeit
- Ausführliche telefonische Beratung für Sie persönlich
- Unverbindliche Ausgestaltung von Ganz- oder Halbtagsausflügen
- Umfangreiches Prospektmaterial zur Vorabinformation
- Alles, außer der Busfahrt, zuverlässig aus einer Hand – schnell, freundlich, professionell
- Individuelle und zielgruppengerechte Ausarbeitung nach Themenwünschen



**Lassen Sie sich inspirieren vom Gruppenservice-Team der
ADLER Filiale Haibach:**

Tel.: 06021 633-1243

E-Mail: grs01001@adler.de



Glasmuseum Wertheim e. V.

Follow the HEART – Folge dem HERZ und entdecke den Werkstoff „Glas“ – so heißt der Leitfaden des Glasmuseums Wertheim, untergebracht in zwei über 500 Jahre alten Fachwerkhäusern. Die Besucher*innen sind herzlich eingeladen zum Streifzug durch die 3000-jährige Geschichte des Glases und um die Herzstücke des Glasmuseums zu entdecken. Sehen Sie dem Museumsglasbläser über die Schulter – heißes, fließendes Glas inspiriert nicht nur ihn zum Glaskugelblasen. Repliken historischer Glasschätze, moderne Glaskunst sowie zauberhaften Glasschmuck finden Sie im großen Museumsshop.

Programminformation: Dienstag bis Samstag

Abfahrt in Haibach: 13:30 Uhr

Programmbeginn: 14:30 Uhr / stündlich möglich

Gruppenpreis 5,00 € p.P. Eintritt inkl. Glasbläserei
ab 10 Personen möglich

Dauer: ca. 60 Min.

Entfernung von der ADLER Filiale:

51 km / ca. 50 Min.

NEU

5,00 € p. P.



Brauhaus Faust in Miltenberg

Es erwartet Sie ein sinnliches Erlebnis, wenn sie über das Sudhaus in den Brauereiturm und tief hinab in die von Fackeln beleuchtete Schatzkapelle geführt werden, Lager- und Gärkeller sehen, Malz kosten dürfen und viel Wissenswertes erfahren. Neben der Führung verköstigen Sie natürlich auch die leckeren Bier-Spezialitäten.

Programminformation: Montag bis Samstag

Abfahrt in Haibach: 13:30 Uhr

Programmbeginn: 14:30 Uhr / stündlich möglich

Dauer: ca. 120 Min. Führung

Entfernung von der ADLER Filiale:

42 km / ca. 40 Min.

NEU

13,50 € p. P.



Geflügelfarm Christoph Repp in Großheubach

Besichtigen Sie die familiengeführte Geflügelfarm, Eierfärberei und die Nudelfabrikation. Ihnen wird die Hühnerhaltung erklärt und Sie sehen, wie gute Hausmacher Nudeln hergestellt werden. Auch der Osterhase zeigt Ihnen kurz, wie er die Eier färbt. Den Abschluss haben Sie auf Wunsch dann bei Kaffee & Kuchen.

Programminformation: Montag – Freitag

Abfahrt in Haibach: 13:30 Uhr

Programmbeginn: 14:30 Uhr / stündlich möglich

Kaffee & Kuchen auf Wunsch:

4,90 € pro Person zusätzlich

Dauer: ca. 60 Min. Führung

Entfernung von der ADLER Filiale:

42 km / ca. 60 Min.

NEU

Gruppenpreis

20,00 €



Rosenmuseum Steinfurth

Im Herzen des Rosendorfs Steinfurth hält die Königin der Blumen Hof. Das Rosenmuseum ist das einzige Spezialmuseum seiner Art in Europa. Die Ausstellung widmet sich der Kunst- und Kulturgeschichte der berühmtesten Blume der Welt. Während einer Führung erfahren Sie fast alles, was man über die Rose wissen muss. Auf Wunsch versüßt Ihnen im Café des Museums die einzigartige Rosentorte den Tag. Abschließend können Sie einen der Steinfurthener Rosengärten besuchen.

Programminformation:

Dienstag – Freitag / April bis November

Abfahrt in Haibach: 13:30 Uhr

Führung auf Wunsch! Führungskosten:

70 € pauschal, max. 20 Pers.

Kaffee & Kuchen auf Wunsch:

8,00 € pro Person zusätzlich beinhaltet Filterkaffee / Tee nach Wunsch und ein Stück Rosentorte

Entfernung von der ADLER Filiale: 90 km / ca. 110 Min.

NEU

Eintrittspreis

5,00 € p. P.



Stiftskirche & Altstadt Aschaffenburg

Die Stiftskirche St. Peter und Alexander ist die älteste Kirche Aschaffenburgs und die romantische Altstadt auf dem Stiftsberg erstreckt sich rund um das Rathaus bis hin zum Schloss Johannisburg. Mit ihren verträumten Gassen, historischen Fachwerkhäusern und den zahlreichen Kneipen und Bistros auf der Dalbergstraße lädt sie ein zum Spazieren, Fotografieren und Einkehren.

Programminformation: Montag – Samstag

Abfahrt in Haibach: 13:30 Uhr

Programmbeginn: 14:00 Uhr

Entfernung von der ADLER Filiale:

3 km / ca. 10 Min.

NEU

kostenlos



Café Orchidee in Birkenau

Mitten im klimaverwöhnten Naturpark Bergstraße-Odenwald finden Sie das Pflanzen-Paradies für Groß und Klein. Auf rund 1000qm erstreckt sich die traditionsreiche Orchideengärtnerei. Umgeben von der Farbenpracht der Orchideen und exotischen Papageien können Sie in gemütlicher Atmosphäre verschiedene Kaffee-, Eis- und Kuchenspezialitäten genießen.

Programminformation: Mittwoch – Samstag

Abfahrt in Haibach: 13:30 Uhr

Entfernung von der ADLER Filiale:

75 km / ca. 90 Min.

NEU

kostenlos



Hessisches Puppen- und Spielzeugmuseum in Hanau

Besuchen Sie das Hessische Puppen- und Spielzeugmuseum in Hanau-Wilhelmsbad. Weltgeschichte im Kleinformat: Antike, Japan, Puppen, Blechspielzeug und vieles mehr.. Das Hessische Puppenmuseum befindet sich im ersten Stock des Arkadenbaus in der ehemaligen Kuranlage von Hanau-Wilhelmsbad.

Programminformation: Dienstag – Samstag

Abfahrt in Haibach: 13:30 Uhr

Programmbeginn: 14:30 Uhr / stündlich möglich

Entfernung von der ADLER Filiale:

46 km / ca. 40 Min.

NEU

Eintrittspreis

2,00 € p. P.



Main Tower in Frankfurt am Main

Kaum vorstellbar, dass der historische Kaiserdom noch in den 50er Jahren das höchste Gebäude der Stadt war. Heute ist die berühmte Skyline schon von weitem zu erkennen. Und mittendrin, an der Nahtstelle zwischen Bankenviertel und Innenstadt: der MAIN TOWER.

Wer sich in Frankfurt etwas genauer umsieht, wird schnell feststellen, dass Deutschlands führende Finanzmetropole sehr viel mehr zu bieten hat als Börse und Banken.

Programminformation: Montag – Samstag

Abfahrt in Haibach: 13:30 Uhr

Entfernung von der ADLER Filiale:

50 km / ca. 60 Min.

Gruppenpreis ab 30 Personen

NEU

Eintrittspreis

6,00 € p. P.



Stiftsmuseum Aschaffenburg

Das Stiftsmuseum befindet sich seit 1861 im ehemaligen Kapitelhaus des Stiftes St. Peter und Alexander. Der Bau rund um einen romanischen Kreuzgang geht in seinen Ursprüngen auf die Gründungszeit des Stiftes im 10. Jahrhundert zurück. Die ältesten baulichen Reste stammen aus dem 12. Jahrhundert. Das Ensemble umschließt den Kreuzgang der Stiftskirche aus der Zeit um 1220 und vereinigt in sich mehrere Gebäude des späten Mittelalters. Das sanierte Stiftsmuseum wurde 1994 eröffnet.

Programminformation: Dienstag – Samstag

Abfahrt in Haibach: 13:30 Uhr

Gruppenpreis: ab 15 Personen

Entfernung von der ADLER Filiale:
3 km / ca. 10 Min.

NEU

Eintrittspreis

1,50 € p. P.



Der Klassiker

Schiffsrundfahrt in Frankfurt

Eine Rundfahrt durch das pulsierende Frankfurt! Erkunden Sie unsere Metropole vom Main aus.

Auf dieser Tour erleben Sie die Mainmetropole in ihrer ganzen Vielfalt. Urban, glitzernd, lebhaft und zugleich historisch, charmant und einfach sehenswert.

Schiffsfahrt: Montag – Samstag / April bis November

Abfahrt in Haibach: 13:15 Uhr

Programmbeginn: 15:00 Uhr / mindestens 30 Personen

Dauer/Preis: ca. 50 Min. 12,40 € p. P.

oder 100 Min. 15,90 € p. P.

Entfernung von der ADLER Filiale:

50 km / ca. 60 Min.

50 Min.

12,40 € p. P.

100 Min.

15,90 € p. P.



Entspannung pur

Schiffsrundfahrt Lohr

Diese Rundfahrt führt Sie durch das liebeliche Maintal. Lassen Sie sich durch die kleinen Städte und Dörfer inspirieren und genießen Sie die Ruhe auf dem Wasser und den Blick über die Berge des Spessarts.

Schiffsfahrt: Donnerstag – Samstag /
April bis November
Abfahrt in Haibach: 13:15 Uhr
Programmbeginn: 14:30 Uhr
Dauer: ca. 90 Min.
Entfernung von der ADLER Filiale:
42 km / ca. 50 Min.

9,00 € p. P.



Zwischen Odenwald und Spessart

Schiffsrundfahrt Miltenberg

Genießen Sie diese Rundfahrt, vorbei an Weinbergen und Wäldern, auf einem modernen Salonschiff. Die Schifffahrt startet in Miltenberg über Freudenberg und zurück! Im Anschluss empfehlen wir Ihnen einen Spaziergang durch die romantische Altstadt Miltenbergs.

Schiffsfahrt: Montag – Samstag / April bis November
Abfahrt in Haibach: 13:15 Uhr
Programmbeginn: 15:00 Uhr
Dauer: ca. 90 Min.
Entfernung von der ADLER Filiale:
43 km / ca. 50 Min.

8,00 € p. P.



Zum Sommersitz der Würzburger Fürstbischöfe

Schiffahrt Veitshöchheim – Würzburg

Mitten im malerischen Altort von Veitshöchheim gelegen, lädt der einstige Sommersitz der Würzburger Fürstbischöfe zum „Lustwandeln“ im schönsten Rokokogarten Europas ein. Nicht zuletzt verzaubert das neu renovierte Schloss die Besucher. Von Veitshöchheim geht es vorbei an Rebhängen und dem Kloster Oberzell nach Würzburg.

Schiffahrt: Dienstag – Samstag / Mai bis September

Abfahrt in Haibach: 13:15 Uhr

Programmbeginn: 14:30 Uhr / 16:30 Uhr

Dauer: ca. 45 Min.

Entfernung von der ADLER Filiale:

71 km / ca. 62 Min.

11,00 € p. P.



Das „bayerische Nizza“ lädt ein zur

Stadtrundfahrt in Aschaffenburg

Eine hervorragende Gelegenheit, um einen bequemen Überblick über Aschaffenburg zu erhalten. Der Gästeführer steigt Ihrem Bus vor dem Schloss Johannisburg zu und erzählt Ihnen auf der Rundfahrt um den Stadtkern mit herrlichen Ausblicken auf die Sehenswürdigkeiten etwas zu Aschaffenburgs Besonderheiten und seinen verschiedenen Stadtteilen.

Stadtrundfahrt: Montag – Samstag

Abfahrt in Haibach: 13:30 Uhr

Programmbeginn: 14:00 Uhr / stündlich

Dauer: ca. 60 Min.

Entfernung von der ADLER Filiale:

5 km / ca. 13 Min.

Rundfahrt findet im eigenem Bus statt.

Gruppenpreis pro Bus

70,00 €



Copyright: #visitfrankfurt, David Vasicek

Mehr als Finanzmetropole

Stadtrundfahrt in Frankfurt

Bei einer Stadtrundfahrt im Bus, erfahren Sie allerlei Interessantes und Spannendes über die Hauptsehenswürdigkeiten von Frankfurt am Main.

Die moderne Skyline mit ihren glänzenden Hochhäusern auf der einen Seite und der Römerberg mit Paulskirche, Kaiserdom, Römer sowie neuer Altstadt auf der anderen, bilden dabei einen reizvollen Kontrast.

Stadtrundfahrt: Montag – Samstag

Abfahrt in Haibach: 13:30 Uhr

Programmbeginn: 15:00 Uhr / stündlich

Dauer: ca. 90 Min.

Entfernung von der ADLER Filiale:

54 km / ca. 60 Min.

Rundfahrt findet im eigenem Bus statt.

Gruppenpreis pro Bus

160,00 €



Einzigartig in der Region

Straußenfarm in Schaafheim

Derzeit sind hier ca. 150 Strauße zu Hause. Bei einer Führung erfahren Sie alles Wissenswerte über das Leben und die Haltung des größten Vogels der Erde und das „hautnah“. Wunderschön gelegen, lädt die naturnahe Umgebung zum Spazieren ein.

Genießen Sie den Ausblick vom Taunus bis hin zum Spessart. Neben Führungen gibt es im Hofladen auch viele Produkte rund um den Strauß.

Programminformation: Montag – Samstag

Abfahrt in Haibach: 13:30 Uhr

Programmbeginn: 14:30 Uhr / stündlich

Dauer: ca. 60 Min.

Kaffee & Kuchen auf Wunsch:

4,00 € pro Person zusätzlich.

Nur auf Vorbestellung!

Entfernung von der ADLER Filiale:

18 km / ca. 30 Min.

Führungspreis

4,00 € p. P.



Bauer Lipp in Weiterstadt

Als regionaler Erzeuger von Spargel, Erdbeeren, Himbeeren und Kürbissen ist Bauer Lipp der persönliche Kontakt zu Ihnen besonders wichtig. Machen Sie sich selbst ein Bild vom Bauernhof, dem Hofladen und den Feldern. Auf den Feldern, die seit 100 Jahren nach biologischen und nachhaltigen Grundsätzen bewirtschaftet werden, werden Spargel, Erdbeeren, Himbeeren und Kürbisse angepflanzt. Das Wissen und die Erfahrung steckt in jedem einzelnen Spargel, in jeder einzelnen Frucht. Viel Pflege und Handarbeit sind notwendig, um Ihnen den einzigartigen und frischen Genuss der „Bauer Lipp“ Spezialitäten zu bieten.

Spargelessen „satt“

Verwöhnen Sie Ihren Gaumen mit Stangenspargel, Kartoffeln, Schinken und Sauce Hollandaise. Für je vier Personen wird Ihnen eine Flasche Wein und Wasser gereicht.

Programminformation: Montag – Donnerstag

Abfahrt in Haibach: 12:30 Uhr

Programmbeginn: 13:30 Uhr

Dauer: ca. 90 Min.

Entfernung von der ADLER Filiale:
38 km / ca. 45 Min.

24,50 € p. P.



Weinprobe im historischen Franck-Haus in Marktheidenfeld

- JOSECCO-Begrüßung und Verkostung von 3 Frankenweinen
- Anschl. Kaffee und hausgemachter Kuchen
- günstige Einkaufsmöglichkeit vor Ort

Programminformation:

Montag – Samstag

Abfahrt in Haibach: 13:30 Uhr

Programmbeginn: 14:30 Uhr

Dauer: ca. 90 Min.

Entfernung von der ADLER Filiale:

38 km / ca. 45 Min.

11,00 € p. P.



Ceylon-Teehaus und Gewürzhaus

- Outlet – Einkaufspreise direkt vom Hersteller
- Verkostung Teesorten mit einem Stück Kuchen
- Interessanter Infovortrag durch einen Tee- & Gewürzfachmann
- Info-Teebroschüre & Präsent 20 g schwarzem Pfeffer (Wert 2,50 €)

Programminformation: Montag – Samstag

Abfahrt in Haibach: 13:30 Uhr

Programmbeginn: 14:30 Uhr

Dauer: ca. 90 Min.

Entfernung von der ADLER Filiale:

22 km / ca. 30 Min.

2,50 € p. P.



Das Haus auf dem Kopf in Wertheim

„Unvergessliches Erlebnis in einer verdrehten Welt mit Haus über Kopf, Café, Raketenrutsche und weiteren Attraktionen. Der ultimative Foto-Spaß für Groß & Klein!“ Im Anschluss genießen Sie noch Kaffee und Kuchen vor Ort. Im Haus erwarten Sie: Sechs Wohnräume komplett möbliert und verkehrt herum eingerichtet. Über 300 Gegenstände und sogar das Auto im Carport hängen an der Decke.

Programminformation: Montag – Samstag

Abfahrt in Haibach: 13:30 Uhr

Programmbeginn: 14:45 Uhr

Dauer: ca. 60 Min.

Entfernung von der ADLER Filiale:

48 km / ca. 60 Min.

10,90 € p. P.



Odenwälder Marzipankonditorei in Weilbach

Erleben Sie eine Führung durch die Marzipankonditorei und entdecken Sie die Herstellung der süßen Figuren. Außerdem erhält jeder Teilnehmer ein Marzipan Brot gratis. Ab dem Herbst/Winter 2023 wird im Werksverkauf der Marzipanexpress aufgebaut.

Programminformation: Montag – Donnerstag

Abfahrt in Haibach: 13:30 Uhr

Programmbeginn: 14:45 Uhr

Dauer: ca. 60 Min.

Entfernung von der ADLER Filiale:

47 km / ca. 60 Min.

2,50 € p. P.



Ein echtes Erlebnis

Obstbrennerei Bauer in Amorbach

Die Brennerei Bauer aus der Barockstadt Amorbach ist seit 1971 für besondere Spirituosen-Spezialitäten, Brände und Liköre bekannt. Erleben Sie eine beeindruckende Brennereiführung und Schnapshütte für gesellige Runden! Wie kommt der Geist ins Glas? Brennerei-Besitzer Gerhard Bauer verrät es Ihnen.

Programminformation: Montag – Samstag

Abfahrt in Haibach: 13:30 Uhr

Programmbeginn: 14:30 Uhr / stündlich

Dauer: ca. 90 Min.

Entfernung von der ADLER Filiale:

55 km / ca. 60 Min.

Kaffee & Kuchen auf Wunsch:

3,00 € pro Person zusätzlich

Nur auf Vorbestellung!

K+K für max. 40 Personen

kostenlos



Brauhaus Barbarossa in Schöllkrippen

Lernen Sie bei einer Brauereiführung die Kunst des Bierbrauens und die verschiedenen Bierarten kennen und runden Sie das Ganze auf Wunsch mit einer Bierprobe ab.

Betriebsbesichtigung: Dienstag – Samstag
Abfahrt in Haibach: 13:30 Uhr
Programmbeginn: 14:30 Uhr
Dauer: ca. 30 Min.
Entfernung von der ADLER Filiale:
24 km / ca. 40 Min.

3,00 € p. P.



Berres Nudeln in Walldürn

Entdecken Sie die Welt der gesunden Ernährung und erleben Sie hautnah die Entstehung der BERRES Nudeln. Freuen Sie sich auf Hausmacher Frischei Nudeln aus eigener Produktion und viele weitere regionale Hofladen Spezialitäten. Jeder Besucher erhält ein Päckchen Nudeln als Geschenk.

Programminformation: Montag – Freitag
Abfahrt in Haibach: 13:30 Uhr
Programmbeginn: 14:45 Uhr | **Dauer:** ca. 90 Min.
Entfernung von der ADLER Filiale:
58 km / ca. 70 Min.
Kaffee & Kuchen auf Wunsch:
4,90 € pro Person zusätzlich
Nur auf Vorbestellung!

kostenlos



Gartenfachmarkt mit Baumschule

Helmstetter in Großwallstadt

... wo die Bäume zur Schule gehen!

Bei einer Führung durch den Fachmarkt können Sie die Vielfältigkeit der Anzucht von Bäumen, Sträuchern, Obstgehölzen und Stauden entdecken. Im Anschluss steht Ihnen in entspannter Atmosphäre ein Gärtner für ihre Gartenfragen zur Verfügung.

Programminformation: Montag – Freitag / Apr.-Okt.

Abfahrt in Haibach: 13:30 Uhr

Programmbeginn: 14:15 Uhr / stündlich

Dauer: ca. 90 Min.

Entfernung von der ADLER Filiale:

25 km / ca. 30 Min.

Kaffee & Kuchen auf Wunsch:

5,00 € pro Person zusätzlich

Nur auf Vorbestellung!

kostenlos



Hofführung auf dem

Hofgut Kapellenhof in Hammersbach

Das Hofgut ist ein landwirtschaftlicher Betrieb mit Hofkäserei. Die Führung startet bei den Schafen und geht anschließend weiter zum Melkstand, dort erfahren Sie einiges zu den Besonderheiten der Schafsmilch. Danach wird die Käserei im Kapellenhof vorgestellt. Hier wird gezeigt, wie aus Milch Käse gemacht wird. Diese kann aus hygienischen Gründen nur von außen durch große Fenster betrachtet werden. Im Anschluss können Sie 5 hofeigene Produkte verkosten.

Programminformation: Montag – Freitag

Abfahrt in Haibach: 13:30 Uhr

Programmbeginn: 14:30 Uhr / stündlich

Dauer: ca. 120 Min. / Führung mit Verkostung

Entfernung von der ADLER Filiale:

50 km / ca. 50 Min.

10,00 € p. P.



Besichtigung des Erlebnismuseums

Die koziol Glücksfabrik in Erbach

Tauchen Sie ein in 100 Jahre deutsches Alltagsdesign. Der „Ausflug ins Glück“ beginnt mit einer Führung durch das interaktive Erlebnismuseum, das die Unternehmens- und Familiengeschichte der Firma koziol präsentiert. Von einer Plattform ist ein Blick in die laufende Produktion möglich. Anschließend dürfen Sie sich bei einem Stück Kuchen und einer Tasse Kaffee/Tee stärken.

Zum Abschied erwartet Sie noch ein kleines Geschenk!

Programminformation: Dienstag – Freitag

Abfahrt in Haibach: 13:30 Uhr

Programmbeginn: 14:30 Uhr / stündlich

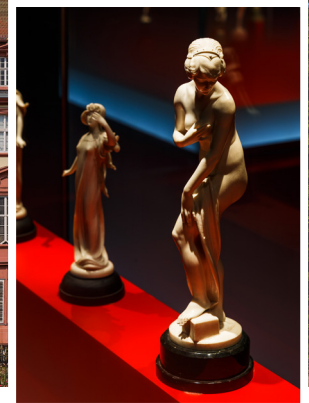
Dauer: ca. 60 Min. / Führung mit Verkostung

Entfernung von der ADLER Filiale:

58 km / ca. 60 Min.

inkl. Kaffee + Kuchen

10,00 € p. P.



Besichtigung der Gräflichen Sammlungen

Schloss Erbach mit Führung inklusive Elfenbeinmuseum

Die wohl bekannteste Attraktion der Stadt Erbach im Odenwald ist das prächtige Schloss, mit spätbarocker Orangerie und Schlossgarten. Hinter den ehrwürdigen Gemäuern beherbergt das Erbacher Schloss die bedeutenden Gräflichen Sammlungen des Grafen Franz I. zu Erbach sowie das Deutsche Elfenbeinmuseum. 2016 feierte das Deutsche Elfenbeinmuseum seine Wiedereröffnung im Erbacher Schloss. Es ist das einzige Spezialmuseum seiner Art in Europa und präsentiert in modern gestalteten Ausstellungsräumen erstrangige Zeugnisse der Elfenbeinkunst.

Programminformation: Montag - Samstag

Abfahrt in Haibach: 13:30 Uhr

Programmbeginn: 14:30 Uhr / stündlich

Dauer: ca. 120 Min.

Entfernung von der ADLER Filiale:

58 km / ca. 60 Min.

Führung Elfenbeinmuseum (ohne Schloss):

6,00 € p. P.

Eintrittspreis

10,50 € p. P.



Schloss Johannisburg in Aschaffenburg

Schloss Johannisburg zählt zu den bedeutendsten und schönsten Zeugnissen der späten Renaissance. Es diente bis 1803 als zweite Residenz der Mainzer Erzbischöfe und Kurfürsten und birgt in seinen Mauern die kurfürstlichen Prunkräume, die Staatsgemälde-Galerie und das städtische Museum.

Programminformation:

Dienstag – Samstag

Abfahrt in Haibach: 13:30 Uhr

Programmbeginn: 14:00 Uhr

Dauer: ca. 90 Min.

Entfernung von der ADLER Filiale:

4 km / ca. 10 Min.

Eintrittspreis

6,00 € p. P.



Wasserschloss Mespelbrunn

Das bis zum heutigen Tage bewohnte Wasserschlosschen der Grafen von Ingelheim hat schon oftmals als Filmkulisse gedient. Es wurde unter anderem als Drehort des „Wirtshaus im Spessart“ mit Liselotte Pulver und Carlos Thompson bekannt. Eine Führung vermittelt interessante Eindrücke des berühmten Schlosses.

Programminformation: Montag – Samstag / April bis Oktober

Abfahrt in Haibach: 13:30 Uhr

Programmbeginn: 14:30 Uhr

Dauer: ca. 40 Min.

Entfernung von der ADLER Filiale:

18 km / ca. 30 Min.

6,50 € p. P.



Frankfurts blühende Oase

Palmengarten Frankfurt

Besuchen Sie die Freilandanlagen und einzigartigen Schau-
gewächshäuser des Palmengartens und genießen Sie die
Vielfalt und Schönheit der Pflanzenwelt. Das wechselnde
Ausstellungsprogramm bietet Blumenschauen und
Informationen.

Programminformation:

Montag – Samstag / Februar bis Oktober

Abfahrt in Haibach: 13:30 Uhr

Ab 20 Personen zum Gruppenpreis!

Entfernung von der ADLER Filiale:

56 km / ca. 60 Min.

6,00 € p. P.



Spessarter Hof in Hobbach

Der „Spessarter Hof“ liegt in ruhiger Lage, umgeben von Wiesen und Wäldern. Lassen Sie Ihren Gaumen von der gutbürgerlichen Küche mit den hiesigen fränkischen Spezialitäten, immer frisch zubereitet, verwöhnen.

Entfernung von der ADLER Filiale: 22km / ca. 27 Min.

Abschlusslokal



Jägerhof in Weibersbrunn

Nach einem Ausflug lernen Sie die frische und regionale fränkische Küche des Hauses kennen. Zur Verwendung kommen hochwertige einheimische Produkte, sowie Fleisch- und Wurst-waren aus eigener Herstellung, die Sie dort wiederfinden. Die Auswahl an guten Weinen aus Deutschland erfreut jeden Weinkenner. Lassen Sie es sich einmal richtig gut gehen!

Entfernung von der ADLER Filiale: 16km / ca. 20 Min.

Abschlusslokal



Spechtshaardt in Rothenbuch

Das Restaurant liegt auf einer Anhöhe, über dem romantischen Spessartdörfchen Rothenbuch. Lassen Sie sich im Restaurant Spechtshaardt mit preisgekrönter Küche verwöhnen. Die Speisekarte bietet zahlreiche regionale Spezialitäten mit Fleisch, Fisch und Wild, alles frisch im Haus zubereitet.

Entfernung von der ADLER Filiale: 25 km / ca. 30 Min.

Abschlusslokal



Waldmichelbacher Hof in Waldmichelbach

Deutsche Küche mit Gerichten aus der umliegenden Gegend. Der Gasthof besteht aus mehreren separaten, urig eingerichteten Räumen, die sich rund um die einladende Theke mit kleinem Kachelofen gruppieren. So sitzt jeder Gast gemütlich und ungestört an den massiven Holztischen.

Entfernung von der ADLER Filiale: 12 km / ca. 15 Min.

Abschlusslokal

So wird Ihr Ausflug zum Shopping- Erlebnis

- **Ankunft vormittags bis 10:00 Uhr oder nachmittags 14:00 Uhr**
in der ADLER Filiale Haibach mit persönlicher Begrüßung direkt in Ihrem Bus
- **Modenschau** – die neuesten Trends hautnah erleben
- **Einkaufsbummel** durch unsere Filiale Haibach
- **Für Vormittagsgäste:**
 - Frühstück mit Kaffee satt
zum Busgruppen-Vorteilspreis von 5,30 €
- **Für Nachmittagsgäste:**
 - Ein Stück Kuchen mit Kaffee satt
zum Busgruppen-Vorteilspreis von 4,70 €
- **Mittagessen:**
 - Auf Wunsch können Sie ein monatlich wechselndes Einheitsgericht zum Busgruppen-Vorteilspreis von 7,40 € erhalten



Wir planen, beraten und organisieren gerne mit Ihnen Ihren gewünschten Ausflug!

Ausgenommen Busfahrt!

Alle angegebenen Preise in der Broschüre verstehen sich inkl. MwSt.
Preisänderungen vorbehalten, Stand 2023.